

Merci d'avoir fait confiance à SFR et BlackBerry®.

Afin de profiter davantage de votre BlackBerry® Storm™, nous vous invitons à mettre à jour la version du logiciel.

Cette mise à jour vous permettra d'optimiser les usages de votre appareil en vous permettant une plus grande fluidité de l'interface, une optimisation de l'autonomie de la batterie et une meilleure gestion des appels.

Cette mise à jour est très simple, gratuite, et conservera l'ensemble de vos données !

Il vous suffit de suivre les étapes suivantes qui durent une vingtaine de minutes.

Conseils d'installation

- Configuration minimale requise: Windows XP SP2 ou SP3, Windows Vista
- Attention, veillez à ne pas déconnecter votre BlackBerry Storm 9500 pendant le processus de mise à jour.

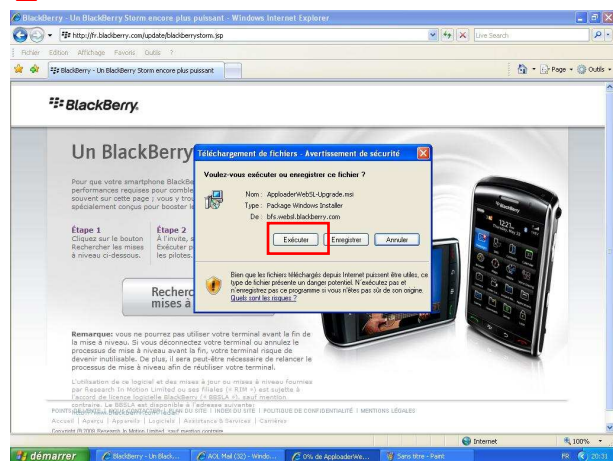
1



Connecter votre BlackBerry Storm 9500 au port USB de votre ordinateur puis, depuis votre navigateur Internet, rendez vous sur le site : www.sfr.fr/téléchargement/blackberry/storm

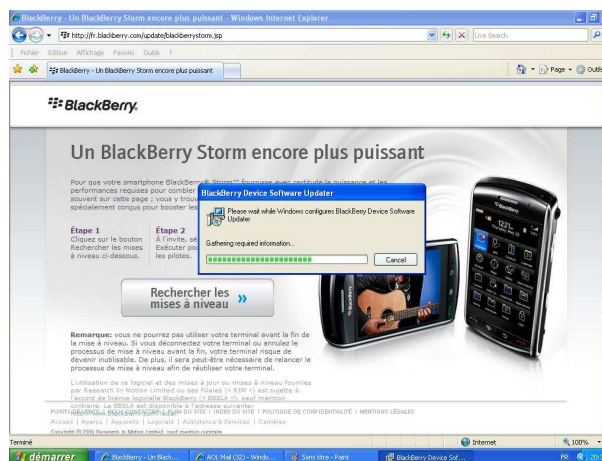
Cliquez sur **Rechercher les mises à niveau**

2



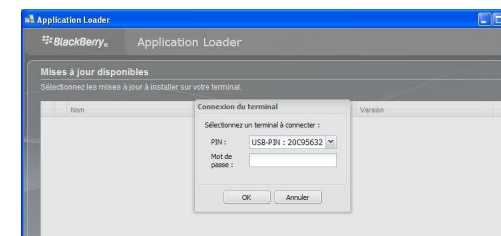
Une fenêtre pop-up vous indique qu'une mise à jour est disponible. Cliquez sur **Exécuter** pour télécharger et lancer le programme de mise à jour sur votre ordinateur

3



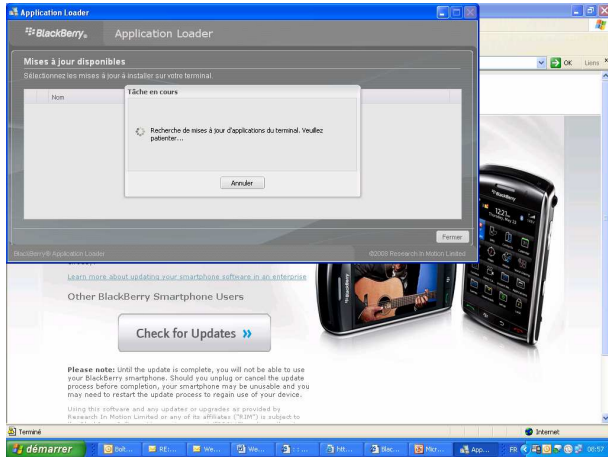
Le programme de mise à jour se lance, patientez.

4



L'application Loader se lance et vous demande de saisir le mot de passe attribué à votre téléphone BlackBerry Storm 9500, si vous n'en avez pas défini, cliquez sur Ok

5



L'application Loader recherche les mises à jour disponibles pour votre appareil, patientez.

6



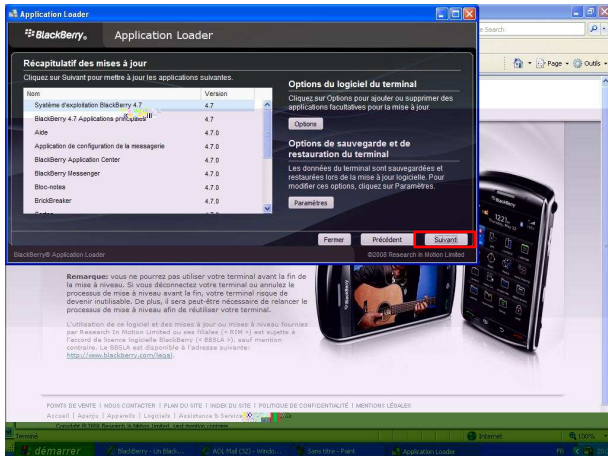
L'application Loader vous présente la mise à jour disponible (« préférée »). Cochez la case puis cliquez sur **Suivant** pour commencer la mise à niveau de votre appareil.

7



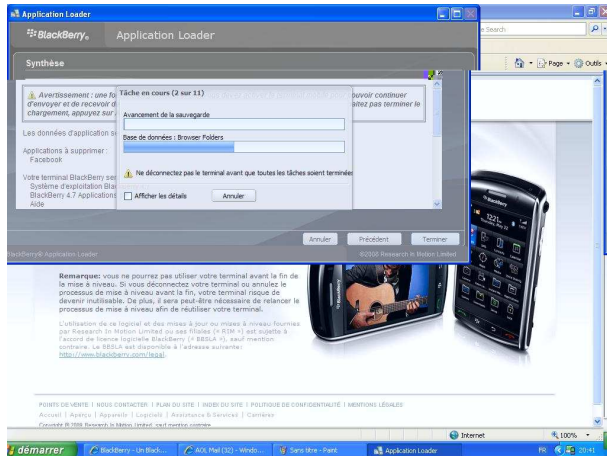
L'application Loader vous propose d'être averti des futures mises à jour disponibles. Si vous êtes intéressés, saisissez votre adresse email, puis cliquez sur **Suivant**

8



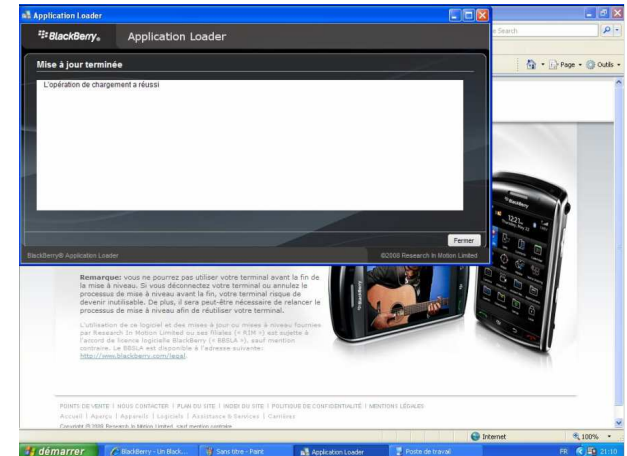
L'application Loader vous présente les mises à jour qui seront effectuées. Cliquez sur **Suivant**.

9



L'installation est en cours, patientez, cette opération peut prendre plusieurs minutes.

10



L'installation est maintenant terminée. Votre terminal va se réinitialiser.